

ДОРОЖНЫЕ ЗНАКИ



"ПЕШЕХОДНЫЕ СВЕТОФОРЫ"

На светофоре - красный свет:
Опасен путь - прохода нет!
Зелёный вспыхнул впереди:
Свободный путь - переходи.



"ПЕШЕХОДНАЯ ДОРОЖКА"

От машин тебя спасёт,
Ведь ходить по той дорожке
Может только пешеход!



"ПЕШЕХОДНЫЙ ПЕРЕХОД"

Здесь наземный переход,
Ходит целый день народ.
Ты, водитель, не грусти,
Пешехода пропусти!



"ПОДЗЕМНЫЙ ПЕШЕХОДНЫЙ ПЕРЕХОД"

Знает каждый пешеход
Про подземный этот ход.
Город он не украшает,
Но машинам не мешает!



"ДВИЖЕНИЕ ПЕШЕХОДОВ ЗАПРЕЩЕНО"

В дождь и в ясную погоду
Здесь не ходят пешеходы.
Говорит им знак одно:
"Вам ходить запрещено!"



"ДВИЖЕНИЕ НА ВЕЛОСИПЕДАХ ЗАПРЕЩЕНО"

Знак запомните, друзья,
И родители, и дети:
Там, где он висит, нельзя,
Ездить на велосипеде и мопеде!

БЕЗОПАСНОЕ

ИСПОЛЬЗОВАНИЕ СРЕДСТВ ИНДИВИДУАЛЬНОЙ МОБИЛЬНОСТИ!

К средствам индивидуальной мобильности (СИМ) относят: роликовые коньки, самокаты, электросамокаты, скейтборды, гироскутеры, сигвеи, многоколеса и иные аналогичные средства передвижения.

С точки зрения Правил дорожного движения передвигающийся на СИМ считается пешеходом и подчиняется правилам для пешеходов:

1. Передвигаться на СИМ можно по тротуарам, пешеходным и велопешеходным дорожкам, в пределах пешеходных зон, а также в местах, закрытых для движения транспорта – в парках, скверах, дворах и на специально отведенных для катания площадках.
2. Чтобы перейти дорогу, нужно спешиться, взять устройство в руки и перейти дорогу по пешеходному переходу, подчиняясь правилам для пешеходов.
3. Выезжать на СИМ на проезжую часть дороги нельзя.



САНКТ-ПЕТЕРБУРГСКОЕ ГОРОДСКОЕ
ОТДЕЛЕНИЕ ВСЕРОССИЙСКОГО
ОБЩЕСТВА АВТОМОБИЛИСТОВ



ПАМЯТКА ПЕРВОКЛАССНИКУ

ВНИМАНИЕ!!!
ПРОЧИТЕ ДЕТЯМ!!!

ПРАВИЛА

БЕЗОПАСНОГО ПОВЕДЕНИЯ НА ДРОГЕ:

Переходить дорогу детям нужно только в сопровождении взрослых!

Быть пешеходом - это очень ответственно. Дорожное движение - сложный процесс, и его безопасность зависит от поступков каждого человека, а значит, и от Вас. Вы всегда должны строго соблюдать Правила дорожного движения. Особенно важно уметь вести себя на улице, правильно переходить дорогу и знать правила для пешеходов. Это сохранит Ваше здоровье и жизнь!

1. Ходить следует по тротуару, пешеходной или велопешеходной дорожке, а если их нет, то по велослорожке, по обочине или по краю проезжей части навстречу движению.



2.

Ожидать автобус нужно только на специальной остановочной площадке (остановке).



3. В местах, где нет светофоров, дорогу безопасно переходить по подземному, надземному пешеходному переходу - "зебре".



4. Переходя дорогу на зелёный сигнал светофора, нужно следить за движением автомобилей.



5. Переходя проезжую часть дороги, нужно сначала посмотреть налево, а на разделительной полосе (посередине дороги) - направо.



6. Там, где есть светофор, дорогу нужно переходить только на зелёный сигнал светофора и только убедившись в том, что все водители Вас пропускают. Перебегать дорогу нельзя!



7.

Ни в коем случае не перебегать дорогу перед близко идущей машиной.

8.

Никогда нельзя играть на проезжей части дороги и в её близости.



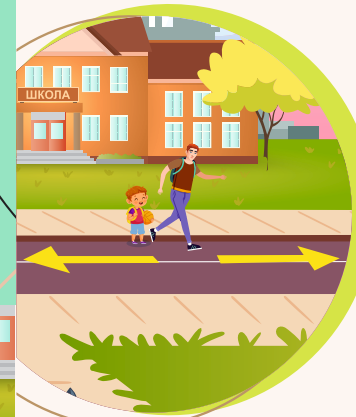
9. При переходе дороги нужно быть очень внимательными и не отвлекаться на телефон, не слушать музыку и прочее, так как это небезопасно.



10. Если есть подземный переход, нужно переходить дорогу только по нему.

11.

Если в зоне видимости отсутствует пешеходный переход или перекрёсток, дорогу разрешается переходить там, где она хорошо просматривается в обе стороны.



12.

Катаясь на велосипеде, роликовых коньках или скейтборде, нужно быть особенно внимательными и осторожными.



13.

Чтобы пересечь дорогу на велосипеде по пешеходному переходу, нужно спешиться и, удерживая его сбоку, пешком перейти дорогу.



14.

В тёмное время суток светоотражающие наклейки или нашивки на одежде должны быть у всех пешеходов, как переходящих улицу, так и движущихся вдоль обочины дорог.

